

**Sector
Cochapamba**

Área de 86 a 91 m²

A 3 minutos del
C.C. El Bosque

conoce más en www.vainco.com



¡Una vista privilegiada en el Departamento de tus sueños!

A 3 minutos del Centro Comercial el Bosque, con la mejor vista de Quito.
Elegantes departamentos de 3 dormitorios en el sector de Cochapamba.



@vainco



**Altos
de Intisana**
Conjunto Residencial



EXTERIORES

Un lugar agradable con todo lo que **necesitas**

Múltiples servicios: parqueaderos de visitas, conjunto privado con guardiana, áreas verdes y salón comunal.

conoce más en www.vainco.com



@vainco



**Altos
de Intisana**
Conjunto Residencial

Ubicación

Calle La Industrial
y Bella Aurora
a 3 minutos del
Centro Comercial
El Bosque

SECTOR
COCHAPAMBA



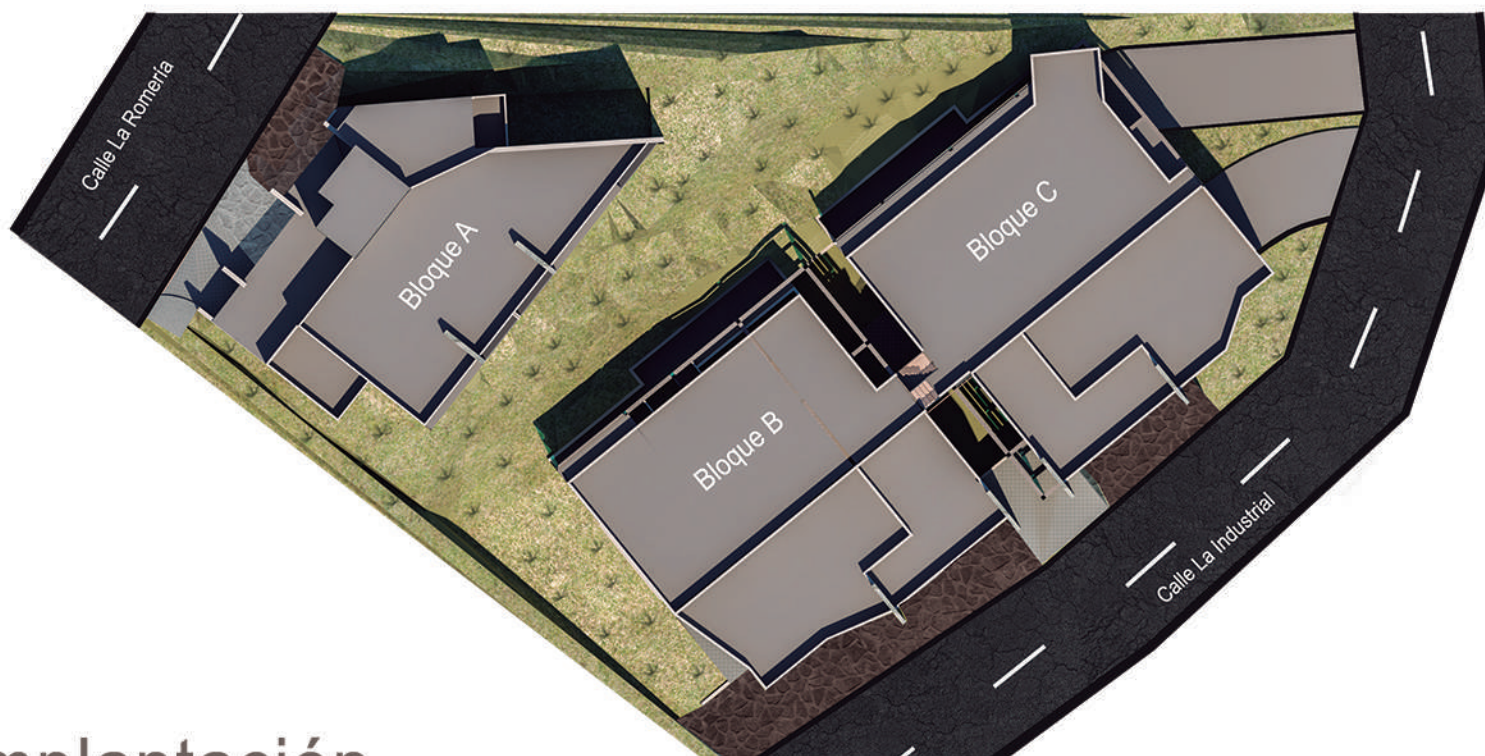
conoce más en www.vainco.com



@vainco



**Altos
de Intisana**
Conjunto Residencial



Implantación

Conjunto habitacional de 52 departamentos distribuidos en tres bloques, con amplia zona de parqueaderos y áreas comunales para ti y tu familia.

conoce más en www.vainco.com



@vainco



**Altos
de Intisana**
Conjunto Residencial

PLANO Departamento Tipo 1A



ÁREA TOTAL: 91,55 m²

Planos del inmueble

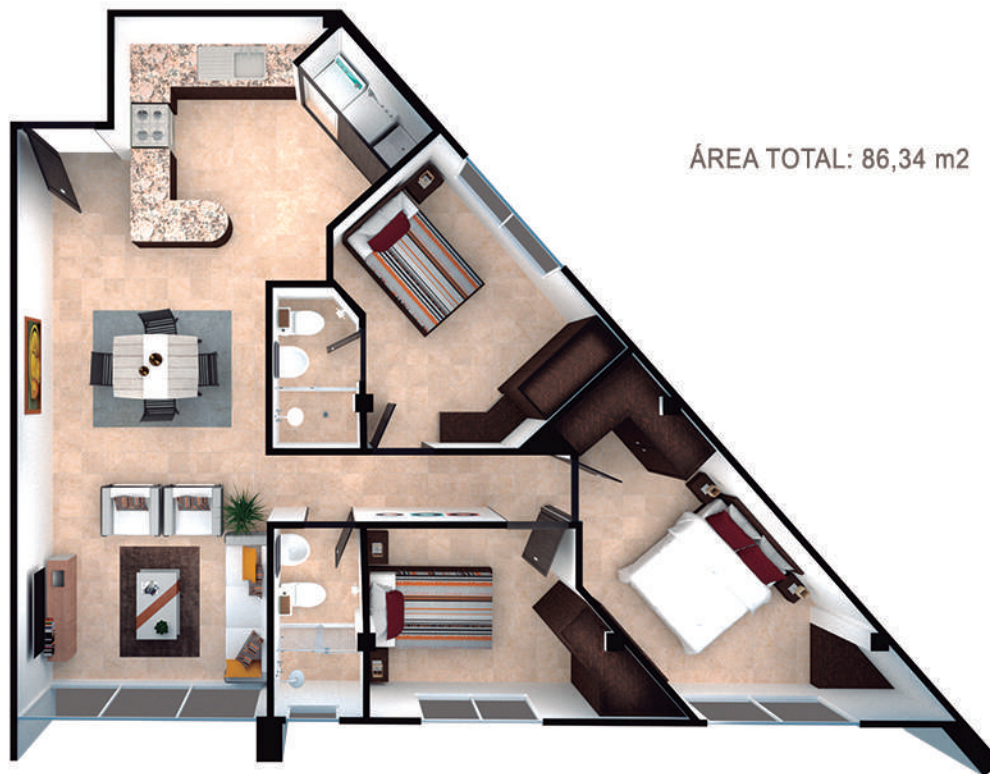
El departamento consta de tres dormitorios una amplia sala y comedor, baño social, cocina tipo americana, dos baños completos, cuarto de máquinas y una terraza privada.

conoce más en www.vainco.com



@vainco

PLANO
Departamento
Tipo 2A



ÁREA TOTAL: 86,34 m2

Planos del inmueble

El departamento consta de tres dormitorios una amplia sala y comedor, baño social, cocina tipo americana, cuarto de máquinas y 2 baños completos.



@vainco



Altos
de Intisana
Conjunto Residencial



INTERIORES

Ambientes diseñados para **compartir**

Vista espectacular, iluminados y bien distribuidos para la comodidad de ti y tu familia.

conoce más en www.vainco.com



@vainco



INTERIORES

Espacios interiores diseñados para **la familia**

Amplios y Cómodos dormitorios pensados para cada miembro del grupo familiar.

conoce más en www.vainco.com



@vainco

Características



Seguridad



Áreas Verdes



Área
Comunal



Parqueaderos



Transporte
Público



Vista
Panorámica



@vainco



Financiamiento

Crédito directo

Vainco Constructores Hipotecarios



Crédito bancario

BIESS, Pichincha, Pacífico
y otras entidades financieras



+INFO

Web: www.vainco.com

Dirección de oficinas: Av. Amazonas N47-25 e Indanza.
Sector Parque Bicentenario. Quito - Ecuador

conoce más en www.vainco.com